

English Language School

# GLOBAL STANDARD

**GLOBAL  
STANDARD**  
www.gsnet.co.kr

2020 Winter junior Camp



2020

# WINTER GLOBAL ENGLISH CAMP

항 목	내 용
주 최	Global Standard English Language School
연 수 기 간	2020년 1월 3일 (금) ~ 2020년 1월 31일 (금) - 4주 1차 2020년 1월 31일 (금) ~ 2020년 2월 28일 (금) - 4주 2차 2020년 1월 3일 (금) ~ 2020년 2월 28일 (금) - 8주
대 상 연 령	초등학교 2학년 ~ 중학교 3학년
프 로 그 램	1:1영어수업 (실용회화, 읽기, 듣기, 쓰기, 발음 및 문법, 영어 일기), 그룹수업 및 액티비티
수 업 시 간	학 생 : 평일 (월~금) 1일 500분 수업 (정규수업 8 Classes, 스페셜수업 2 Classes)
반 편 성	연령과 레벨테스트 결과에 맞추어 반 배정
기숙사 편성	연령과 성별에 맞추어 기숙사 배정 및 선생님과 함께 생활 * 저학년 가능
연 수 장 소	필리핀 클락 GS어학원
캠 프 경 비	학 생 : 1인당 350만원 (4주), 550만원 (8주)
학비 포함내역	학 생 : 수업료, 숙식비, 액티비티 비용, 교통비, 교재비, SSP발급비, 여행자보험, 공항 입·출국세
불 포함내역	학 생 : 왕복항공비, 개인용돈 (권장 용돈 : 미화 100달러 - 4주, 200달러 - 8주)
연 락 처	대표 전화 02-6351-1330

# 특별한 아이를 위한 특별한 GS영어캠프

글로벌 리더를 위해 안전하고 완벽한 시스템을 구성하여  
One-stop Service를 제공합니다.

1. 24시간 철저한 안전관리
2. 영어회화 위주의 전 분야 균형잡힌 수업 진행
3. 다양한 티칭 경험의 우수한 강사진 보유
4. 조별 책임제 실시
5. 한국인 직원 및 필리핀 강사와 함께 기숙사 생활 - 저학년 위주 (최대 6인 사용)
6. 참가자 전원에게 수료증 및 봉사활동 증명서 발급
7. 영양 및 칼로리를 고려한 질 높은 한식 식사 및 간식 제공
8. 캠프기간 동안의 수업 및 액티비티 등의 사진, 동영상 제공 (밴드 및 홈페이지 운영)
9. 믿을 수 있는 교육부 및 이민국 정식 인가 어학원



TESDA 교육부 허가: NTR 0603052397



이민국 SSP 허가: AAFS NO. AFF-07-017



A new & accurate map of Asia  
drawn from actual surveys, and otherwise collected from  
Journals; assisted by the most approved  
Modern maps & charts. The whole being regulated  
by astron. observations  
By Eman. Bowen

## CURRICULUM

# 수업 구성

**초급 레벨** 학생의 경우는 각종 놀이를 통하여 영어에 흥미를 가질 수 있도록 지도하며, 알파벳의 정확도를 높이고 발음 습득과 소리나는 대로 영어를 받아 쓸 수 있도록 교육합니다.

**중급 레벨** 학생의 경우는 주로 말하기, 듣기, 읽기 중심의 회화 교육과 기초적인 어휘들에 대한 쓰기 교육을 하며 학원 야외수업, 현장수업 그리고 미국 교과서 스토리 북, 단계별로 나뉜 교재 및 팸송 등의 다양한 교육 자료를 사용하여 한층 더 영어 실력을 향상 시킵니다.

**고급 레벨** 학생의 경우는 원어민과 의사소통이 가능하며 말하기, 듣기, 읽기, 쓰기 등 체계적인 교육을 통해 영어를 완성시킵니다.



## GLOBAL ENGLISH CAMP

소그룹 및 대그룹 (Native Speaker) 수업 진행으로 레벨별 경쟁 및 협력 향상

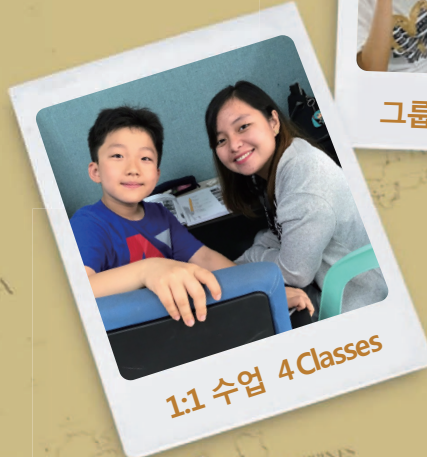


그룹 수업 3 Classes

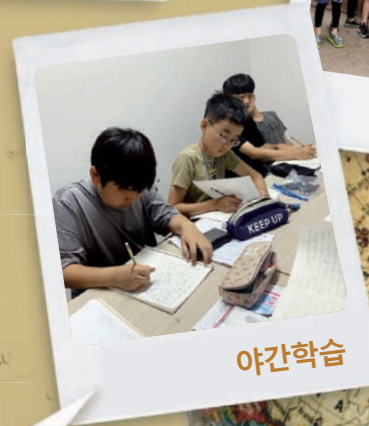
장시간 학습으로 인한 스트레스 해소 및 해외 문화체험의 기회



액티비티



1:1 수업 4 Classes



야간학습

개인의 영어 실력에 맞게 맞춤형 수업으로 지도를 하므로 필리핀에서 가장 장점이 많고 큰 효과를 볼 수 있는 수업

단어 암기, 영어일기 쓰기  
침묵으로 실질적인 어휘력 확장 및 Writing 실력 향상



## SCHEDULE

# 일정표

### ● 4주/ 8주 일정표(전체 일정표)

SUN	MON	TUE	WED	THU	FRI	SAT
					1/3 4주1차/8주 캠프 인천공항 출국	4 4주1차/8주 캠프 OT 및 레벨테스트 폰타나 워터파크
5 종교활동 체험활동	6 정규수업 수학수업	7 정규수업 액티비티	8 정규수업 수학수업	9 정규수업 액티비티	10 정규수업 수학수업	11 민속촌 방문 및 봉사활동
12 종교활동 체험활동	13 정규수업 수학수업	14 정규수업 액티비티	15 정규수업 수학수업	16 정규수업 액티비티	17 정규수업 수학수업	18 바타안호핑투어 & 씨푸드식사
19 종교활동 체험활동	20 정규수업 수학수업	21 정규수업 액티비티	22 정규수업 수학수업	23 정규수업 액티비티	24 정규수업 수학수업	25 승마체험 및 바비큐 파티
26 종교활동 체험활동	27 정규수업 수학수업	28 정규수업 액티비티	29 정규수업 수학수업	30 정규수업 액티비티	31 4주 1차 귀국 4주 2차 캠프 인천공항 출국 정규수업 수학수업	2/1 4주 2차 캠프 OT 및 레벨테스트 클리어워터파크
2 종교활동 체험활동	3 정규수업 수학수업	4 정규수업 액티비티	5 정규수업 수학수업	6 정규수업 액티비티	7 정규수업 수학수업	8 아쿠아플라넷 워터파크
9 종교활동 체험활동	10 정규수업 수학수업	11 정규수업 액티비티	12 정규수업 수학수업	13 정규수업 액티비티	14 정규수업 수학수업	15 푸닝온천
16 종교활동 체험활동	17 정규수업 수학수업	18 정규수업 액티비티	19 정규수업 수학수업	20 정규수업 액티비티	21 정규수업 수학수업	22 JUMP YARD 바베큐파티
23 종교활동 체험활동	24 정규수업 수학수업	25 정규수업 액티비티	26 정규수업 Final Test & 드림콘서트	27 정규수업 액티비티 4주 2차/ 8주팀 수료식	28 4주 2차/8주팀 귀국	

### Global Junior English Camp

07:30~08:00	기상 및 운동	기상, 세면, 아침 운동 및 산책
08:00~09:00	아침	아침식사 (한식)
09:00~09:50	1교시	1:1 수업 (듣기/말음)
10:00~10:50	2교시	1:1 수업 (읽기/여휴)
11:00~11:50	3교시	1:1 수업 (문법/쓰기)
12:00~12:50	4교시	1:1 수업 (말하기)
13:00~14:00	점심	점심식사 (한식)
14:00~14:50	5교시	그룹 수업 일반회화
15:00~15:50	6교시	그룹 수업 일반회화 (발표 & 토론)
16:00~16:50	7교시	그룹 수업 학년별 수학 선행학습 (주 4시간)
17:00~17:50	8교시	오후 Activity (골프, 수영, 영어편지 쓰기 등)
18:00~18:50	9교시	단어 테스트 (매일 단어시험, 단어 게임 테스트 진행)
19:00~20:00	저녁	저녁식사 (한식)
20:00~21:00	10교시	저녁 Activity (영어 스피치, 영어 연극, 영화 감상, 팝송 배우기 등)
21:00~21:30	간식	간식 (떡볶이, 김밥, 햄버거, 샌드위치 등)
21:30~22:30	취침	숙제 및 영어일기 쓰기, 취침 점호 (건강 체크 및 위생 상태 점검)

※ 현지 사정으로 일정이 변경될 수 있습니다.

※ 로밍 휴대전화는 수업에 방해가 될 수 있으며 과도한 요금이 청구될 수 있으니 필리핀으로 보내지 마시기 바랍니다.

## JUNIOR PROGRAM

(8~17세)

# 프로그램 소개

### 영어단어 테스트

연수 커리큘럼에 따라 수업을 들으면 진도가 많이 나가고 발전하는 느낌이 들지만 오히려 영어의 외적인 것만 익히게 되는 경우가 많습니다. 이를 때일수록 약해지기 쉬운 영어의 가장 기본이자 뼈대인 영어 단어를 익혀서 영어의 완성도를 높이고 있습니다.

### 영어일기 쓰기

매일 영어일기 쓰기를 통해 Writing 실력과 표현력을 기를 수 있고, 담임제로 진행되어 담임선생님과의 대화로 자연스러운 회화 능력을 키울 수 있습니다.

### 영어 스피치 및 영어 연극

연수 기간동안 저녁 액티비티를 통해 영어 스피치와 영어 연극을 준비하여 수료식에서 발표를 합니다. 이 프로그램을 통하여 표현력은 물론 영어에 대한 자신감을 높입니다.

### 팝송 배우기

익숙한 팝송을 배우면서 영어를 즐겁게 공부하며 회화 및 듣기 능력 향상에 도움이 됩니다.

### 미션 쇼핑

필리핀 현지인들을 대상으로 하는 미션을 통하여 스스로 부딪히고 해결하면서 영어에 대한 동기를 부여하고 자신감을 향상시켜 줍니다.

1:1 개별 관리로 회화 보강!  
Express Yourself, Listen to Me,  
Now Hear This, Basic Tactics,  
Listen for It

기초에서 고급까지!  
Reading Advantage,  
Even More True Stories

영어 뿐만 아니라 수학까지  
선행학습으로 탄탄하게!

Speaking & Listening

Reading & Writing

수학 선행학습

Grammar,  
Pronunciation & Speech

영어연수  
1주일 간주



# GLOBAL ENGLISH CAMP

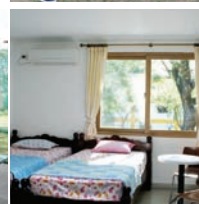
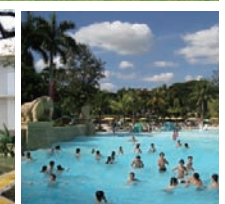


# CAMP

# GLOBAL STANDARD



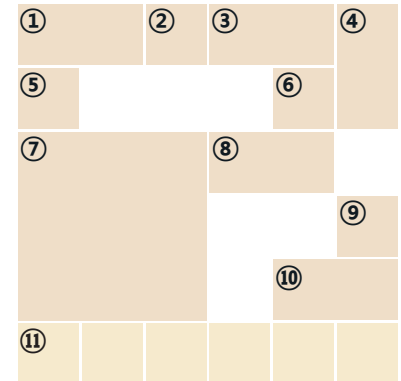
# CLARK



## ACTIVITY

# 액티비티

- ① 원주민 마을 봉사활동
- ② 폰타나 워터파크
- ③ 클락 열기구 페스티벌
- ④ 기타레슨
- ⑤ 주코비아 동물원
- ⑥ 클리어 워터파크
- ⑦ GS어학원 전경
- ⑧ 승마체험
- ⑨ 민속촌 방문
- ⑩ 수료식
- ⑪ 캠프 기숙사 및 편의 시설 / 푸닝온천



● 연수후기 및 학생들 편지

Dear : T. Emily

안녕하세요~ 에밀리 쌤 저 다\*이에요. 아마도 제가 현\*연니랑 많이 싸워서 엄청 힘드실거예요. 그리고 저를 보살펴 주시고 잘 대해주셔서 감사해요. 이제 선생님이 잘 해주신 덕분에 곧 가고 시간이 빨리 갔어요. 이제까지 잘 대해 주신 것에 감사를 느끼고, 아프신데도 불구하고 파티를 열어 주셔서 너무나 감사해요. 어제 엄청나게 배불리 먹었어요. 선생님! 제가 한국에 가면 선생님이 엄청~~~~어어영 그리울 거예요. 이제동안 잘 해주신거 너무나 감사하고 감사해요. 미안한 점도 엄청 많이 있는데, 고마운 점이 더 훨씬 많아요. 감사합니다. I LOVE YOU

- le\*\*\*e -

- 8주 : 정\*\*학생

안녕하세요~

덕\*\* 잘 와서 피곤하지만 박물관도 갔다 오고 즐거운 시간 보냈어요. 필리핀 또 보내달라구 하더라구요. 이제 그만 가겠더니 울먹여요. 쌤들이 너무 좋았대요. 혼자 집 떠나 오랜시간 동안 외롭고 힘들었는데 쌤들이 잘 챙겨주시고 따뜻하게 대해 주셨나봐요. 너무 감사해요. 감사하다고 꼭 좀 전해주세요. 아까도 페이스북으로 연락 주시더라고요. 기회가 된다면 다시 한번 갈게요. 걱정 많이 했는데 더 밝아지고.. 많이 컸더라고요.ㅎ 덕\*\*한테 초등학교 시절에 남을 좋은 추억인 것 같아요~ 감사합니다

- 덕\* 맘 -

- 8주 : 강\*\*학생 어머니

Dear : 에밀리쌤♥

에밀리쌤 이때까지 애들이랑 싸울때 마다 모두 해결해주셔서 고맙고, SM mall에서도 같이 다니면서 사진도 찍고, 운동화도 같이 골라주셔서 고마워요♥ 고맙고, 행복했고, 즐거웠어요♥

- 서\* -

선생님~ 덕분에 서\*이가 오늘 아침에 한국 잘 도착했습니다. 서\*이한테 좋은 추억 만들어 주셔서 감사드립니다. 늘 건강하시고 매일 매일 행복하시길 바라겠습니다.

- 서\* 아버지 -

- 6주 : 노\*\*학생

Dear : 에밀리쌤♥

안녕하세요 선생님! 태\*이에요! 이제 곧 한국으로 돌아가니까 그리울 것 같아서 편지를 써요.

여기 와서 후회하고 절망했었을 때가 있었는데 선생님 덕분에 다 이겨냈어요! 선생님은 마치 저의 엄마같아요. 제 마음을 잘 이해해주시고 선생님을 안으면 엄마처럼 포근하고! 아\*이와 제가 집에 가고 싶다고 울 때 선생님 방에서 선생님께서 이야기 하나 하나 다 들어주시고, 위로해주셔서 너무 너무 감사했어요. 지금은 이제 에밀리♥ 선생님 덕분에 필리핀 이곳에 더 머물고 싶어요. 그렇게 믿을게요^^ 선생님 사랑해요♥

- 태\*\* -

- 4주 : 강\*\* 학생

잘 도착했다는 첫 게시물과 사진을 보며 울컥했던 게 잊그제 같았고, 이 시간이 오지 않을거라 생각했는데 드디어 만남의 시간이 다가오네요.

떠나 보낼 때의 아쉬움이 있기에 얼굴 마주 볼 이를 후의 설레임이 기다려 지네요. 이제는 사진 속의 아이가 아닌 직접 만질수 있어 즐겁고 행복해요.

낮선 환경 속에서는 적응 시간이 남들보다 더 필요하고 어색함을 보이기 싫어 과한 액션을 취할 때가 있는 아\*인데 잘 지냈는지 그곳에서의 하루 하루가 궁금하네요

적은 비용은 아니었지만 그 이상의 가르침을 받고 아이가 많이 성장해서 울 거라고 믿는 건 엄마의 생각만은 아니겠지요^^ 아이의 모습을 보기 위해 조바심내며 찾다다님 원장님, 매니저님, 과장님 등을 은근히 괴롭혔는데 애미의 맘을 이해하시죠^^ 지난 4주 너무 애쓰셨고 감사드려요.

이 많은 사진 정리해서 올리는 것 쉬운 일 아닌데 아이들을 아끼는 마음이 없었다면 힘들지 않았을거 해요.

내년 이맘때도 감사의 댓글을 달고 싶은데 어떨런지 모르겠어요.

마지막까지 아이들 모두 잘 돌아올 수 있도록 잘 부탁드리겠습니다.

진심으로 고개숙여 감사드립니다.

- 아\* 맘 -

- 8주 : 신\*\* 학생 어머니

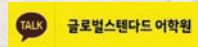


GS어학원 서울 사무실

서울시 마포구 마포대로 156 공덕 푸르지오 시티 2층 216호 TEL. 02-6351-1330 / 070-8256-1340 FAX. 02-6351-1331  
밴드 주소 : <https://band.us/@2019gswintercamp>

필리핀 본원 Global Standard English Language School

#5208 C.M. Recto Ave., Clark Freeport Zone, Clark Field, Pampanga, Philippines  
Internet Phone. 070-8630-6391 / 070-8630-6392 TEL. 63-45-499-2334



카카오톡 플러스 친구를 추가하시면 다양한 소식과 정보를 확인할 수 있습니다.  
카톡 검색창에 '글로벌스탠다드 어학원'을 검색하세요.